

# Dilemme®

## Plaquelette tarifaire 2026

Dilemme est un programme ludique et éducatif développé par l'Association pour la Fondation CRÉSUS®, association agréée au titre des associations éducatives complémentaires de l'enseignement public. L'association est certifiée Qualiopi au titre des actions de formation.



**Siège social**  
25 rue de Lausanne  
67000 Strasbourg

**Maison CRÉSUS**  
16-24 rue Cabanis  
75014 Paris



# Dilemme®

Éducation

**Dilemme Éducation** est un programme pédagogique d'éducation budgétaire. Chaque tour de plateau représente un mois de la vie : les participants perçoivent un revenu, règlent leurs charges, gèrent des imprévus et prennent des décisions d'épargne ou de dépenses. Le jeu introduit la notion de plaisir, soulignant l'importance de préserver un équilibre entre nécessité et envies. **Accessible à tous, quel que soit le niveau de connaissance ou d'expérience.**

Douze ans après sa création, **celui-ci évolue avec une nouvelle édition plus dynamique.** Le format est plus court, le contenu actualisé et les règles affinées. Le jeu reflète ainsi davantage les enjeux du quotidien : revenu revalorisé, transports, aides, dépenses collectives ou encore complémentaire santé.



## Atelier

- **En présentiel**  
2h30, déplacement inclus.

Association, Scolaires	Collectivités	Entreprises
500 €	600 €	700 €

## Formation Ambassadeurs

La formation d'ambassadeurs **Dilemme Éducation** se déroule sur une journée complète. Elle inclut un accès permanent à l'Espace Ambassadeurs en ligne, de nombreuses ressources pédagogiques facilitant la préparation des ateliers, ainsi qu'un **coaching individuel en ligne** autour du premier atelier.

► <b>1 personne</b> : formation à Paris (déjeuner compris). Équipement pédagogique non inclus.	400 €	500 €	600 €
► <b>Groupe (4 à 8 personnes)</b> : formation sur site (déplacement du formateur compris). Équipement pédagogique non inclus.	1 800 €	2 250 €	2 800 €

## Équipements pédagogiques

- **Coffret de jeu**, livraison incluse (France Métropolitaine) : **300 €**
- **Sac de transport**, livraison incluse (France Métropolitaine) : **90 €**

# Dilemme<sup>®</sup>

Avenir

**Dilemme Avenir** accompagne les participants vers une gestion financière durable et proactive en abordant les grandes étapes de la vie. À travers un jeu de plateau, ils sont plongés dans **trois périodes clés ; début, milieu et fin de carrière**, durant lesquelles ils doivent concrétiser des projets liés à l'épargne, à l'investissement ou à la préparation de la retraite.

En simulant des décisions importantes (achat immobilier, placements, crédits...), ce programme permet de développer une vision à long terme et d'acquérir des repères utiles pour construire un avenir financier serein.



## Atelier

- **En présentiel**  
3h, déplacement inclus.

Association, Scolaires	Collectivités	Entreprises
700 €	750 €	800 €

## Formation Ambassadeurs

La formation d'ambassadeurs **Dilemme Avenir** se déroule sur une journée complète. Elle inclut un accès permanent à l'Espace Ambassadeurs en ligne, de nombreuses ressources pédagogiques facilitant la préparation des ateliers, ainsi qu'un **coaching individuel en ligne** autour du premier atelier.

- **1 participant** : formation à Paris (déjeuner compris). Équipement pédagogique non inclus.
- **Groupe (4 à 6 participants)** : formation sur site (déplacement du formateur compris). Équipement pédagogique non inclus.

400 €	500 €	600 €
1 800 €	2 250 €	2 800 €

## Équipements pédagogiques

- **Coffret de jeu**, livraison incluse (France Métropolitaine) : **300 €**
- **Sac de transport**, livraison incluse (France Métropolitaine) : **90 €**

# Dilemme®

## Entrepreneurs

**Dilemme Entrepreneurs** est un programme ludique qui simule les aléas de la vie entrepreneuriale. Les participants traversent **les différentes phases d'un projet** : anté-crédation, lancement et pérennisation, tout en apprenant à gérer simultanément leur budget personnel et professionnel.

Trois niveaux de difficulté permettent d'adapter l'expérience à chaque profil et d'explorer les différentes dimensions de la vie entrepreneuriale.

Ce programme favorise une meilleure compréhension des réalités de l'entrepreneuriat, développe l'autonomie dans la prise de décision et transmet les repères pour évoluer dans l'écosystème entrepreneurial.



## Atelier

- **En présentiel**  
3h, déplacement inclus.

Association, Scolaires	Collectivités	Entreprises
700 €	750 €	800 €

## Formation Ambassadeurs

La formation d'ambassadeurs **Dilemme Entrepreneurs** inclut la participation à un atelier découverte (en ligne ou en présentiel), complétée par une formation individuelle en ligne (entre 2h et 3h au total) et d'un atelier coaching. Pendant la phase de l'atelier coaching, une personne de l'équipe Dilemme vous accompagne quelques jours avant, via une visio de 45 mn dans la préparation de l'atelier et est présente le jour de l'atelier pour préparer les éléments de jeu, observer votre animation et vous faire des retours. Un accès permanent à l'Espace Ambassadeurs et à ses ressources pédagogiques est mis à disposition de tous les ambassadeurs.

► <b>1 à 2 participants</b> : atelier découverte, e-learning, coaching ( <b>coffret Dilemme Entrepreneurs + déplacement inclus</b> ).	900 €	1 070 €	1 220 €
► <b>de 3 à 4 participants</b> : atelier découverte, e-learning, coaching ( <b>coffret Dilemme Entrepreneurs + déplacement inclus</b> ).	1 550 €	1 820 €	2 090 €
► <b>de 5 à 6 participants</b> : atelier découverte, e-learning, coaching ( <b>coffret Dilemme Entrepreneurs + déplacement inclus</b> ).	2 200 €	2 510 €	3 050 €

## Équipements pédagogiques

- **Coffret de jeu**, livraison incluse (France Métropolitaine) : **300 €**
- **Sac de transport**, livraison incluse (France Métropolitaine) : **90 €**

# Dilemme<sup>®</sup>

## Junior

### Une extension à Dilemme Éducation

Dilemme Junior initie les enfants de 8 à 14 ans à la gestion budgétaire à travers des ateliers ludiques et interactifs. En gérant leur argent de poche et en participant aux charges familiales (cantine, vêtements, matériel scolaire...), les jeunes apprennent à faire des choix financiers tout en s'amusant.

Le programme sensibilise à la valeur de l'argent, encourage des compétences pratiques comme le calcul mental ou encore la planification, et crée un espace de dialogue familial pour aborder les questions d'argent de manière positive et naturelle.



### Atelier

- **En présentiel**  
2h30, déplacement inclus.

Association, Scolaires	Collectivités	Entreprises
200 €	270 €	340 €

### Formation Ambassadeurs

La formation de l'extension **Dilemme Junior** nécessite au préalable d'être formé à la première édition de Dilemme Éducation. Elle inclut une heure de formation en distanciel dédiée à l'extension Dilemme Junior.

► <b>Coffret Dilemme Junior + Formation individuelle ou en groupe (obligatoire) :</b> webinaire d'une heure et équipement pédagogique	150 €	180 €	200 €
--	-------	-------	-------

# Dilemme<sup>®</sup>

Éducation  
— Édition Online —

**Dilemme Éducation Édition Online** conserve la dynamique pédagogique et ludique du programme initial tout en s'adaptant au format numérique. Facilement accessible en ligne, cette version préserve les échanges et l'interaction sociale, tout en offrant la **flexibilité du format numérique pour un apprentissage moderne et engageant**.

L'édition Online reprend les mêmes principes que le jeu en présentiel : chaque session simule un mois de vie avec la gestion d'un budget, des dépenses, des imprévus, et des choix d'épargne ou de consommation. Le plaisir reste au cœur de l'expérience, avec un objectif clair : apprendre à mieux gérer son argent tout en trouvant un équilibre entre besoins et envies.

**Le programme est accessible à tous, quel que soit le niveau de connaissance ou d'expérience.**



## Atelier

- **En ligne**  
2h, sans déplacement.

Association, Scolaires	Collectivités	Entreprises
400 €	500 €	600 €

 **Matériel nécessaire :** Ordinateur ou tablette | Connexion internet | Micro

## Formation Ambassadeurs

La formation d'ambassadeurs permet d'animer en autonomie les ateliers **Dilemme Éducation Édition Online**. Elle se déroule sur une journée complète et inclut un accès permanent à l'Espace Ambassadeurs en ligne, à la plateforme Dilemme Online, ainsi qu'à de nombreuses ressources pédagogiques facilitant la préparation des ateliers.

- **1 personne** : Atelier en ligne de 2h en tant que joueur, formation sur site 7h, ouverture du compte ambassadeur Dilemme en ligne. Repas inclus.

600 €

700 €

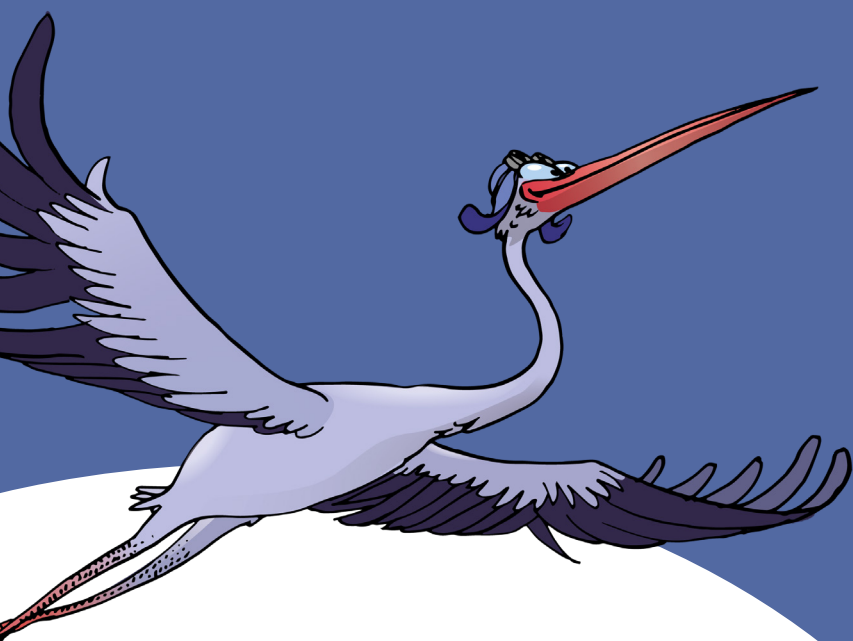
800 €

- **Groupe (jusqu'à 6 participants)** : Atelier en ligne de 2h en tant que joueur, formation sur site 7h, ouverture du compte ambassadeur Dilemme en ligne.

1 950 €

2 300 €

2 850 €



[www.dilemme.org](http://www.dilemme.org)

Rejoignez-nous sur nos réseaux



*Guard le Budget  
devient un jeu!*